

業績 画面の見方

(1) 2月27日 16:00 決算が発表されました。

(2) 2020年10期 進捗状況

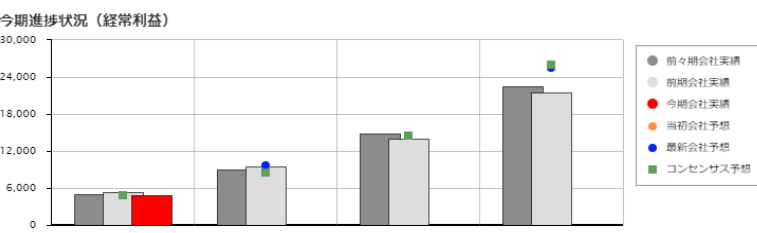
経常利益 直近の決算は2月27日発表の第1四半期、経常利益：4,756百万円  
対会社予想進捗率：18.7%



(3) 業績ニュース

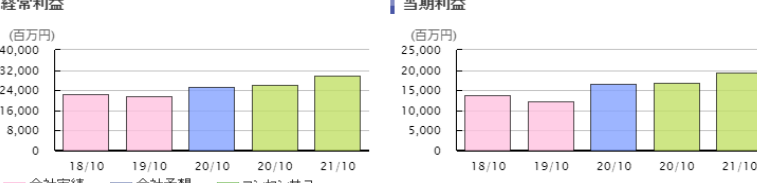
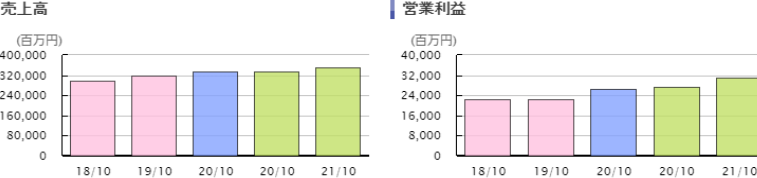
2020/02/27 16:00 2020年10月期連結第1四半期、経常損益4,756百万円。IFISコンセンサスを下回る水準。  
パーク24(4666)が2月27日に発表した2020年10月期第1四半期の経常損益は4,756百万円、直近のIFISコンセンサス(4,863百万円)を2.2%下回る水準だった。また同日発表された業績予想によると通期の経常損益は前回予想を据え置き、18.2%増益の25,500百万円を予想。IFISコンセンサスを2.1%下回る水準となっている。尚、中間の経常損益は9,600百万円を予想、直近のIFISコンセンサスを2.3%下回る水準となっている。

(4) 進捗状況



	1Q	2Q累計	3Q累計	通期
202010(連) 進捗率	New 4,756 18.7%	---	---	---
会社予想	---	New 9,600	---	New 25,500
コンセンサス	4,863	8,525	14,470	25,957
201910(連) 前期進捗率	5,314 23.1%	9,523 41.4%	13,956 60.7%	21,566 93.8%

財務状況



決算期・予実	発表日	売上高(前期比)	営業利益(前期比)	経常利益(前期比)	当期利益(前期比)
201810(連) 会社実績	2018/12/17	298,517	22,539	22,532	13,851
201910(連) 会社実績	2019/12/16	317,438 (6.3%)	22,322 (-1.0%)	21,566 (-4.3%)	12,348 (-10.9%)
202010(連) 会社予想 New	2020/02/27	333,000 (4.9%)	26,700 (19.6%)	25,500 (18.2%)	16,500 (33.6%)
202010(連) コンセンサス	2020/02/28	332,714 (4.8%)	27,186 (21.8%)	25,957 (20.4%)	16,729 (35.5%)
202110(連) コンセンサス	2020/02/28	352,014 (5.8%)	31,057 (14.2%)	29,919 (15.3%)	19,411 (16.0%)

(6) 14日以上経過したニュースは掲載箇所が (3) から (6) に変わります。

(1) 決算等のお知らせ

状況に応じて、以下のお知らせを表示しています。

決算発表予定日の7日前～	4月27日に決算発表の予定です。
決算発表後14日間	4月26日 15:00 決算が発表されました。
業績予想発表後14日間	4月26日 16:00 業績予想が発表されました。

(2) 進捗状況サマリ

以下の情報を掲載しています。

直近実績	直近四半期決算の実績経常利益
進捗率	最新更新日時時点の通期会社予想に対する直近四半期経常利益の進捗率
進捗率天気マーク	直近実績(経常利益)の進捗率を判定する天気マーク
決算発表予定	次回の決算発表予定情報。

進捗率について

下記の場合は、進捗率は表示されず、天気マークは「評価なし」となります。  
・企業が通期予想を発表していない、または取り消した場合  
・第1四半期の決算をまだ迎えていない場合

進捗率天気マークについて

現在の経常利益の進捗率状況を3種類の天気マークで表現しています。天気マークは、複数の項目を点数化しその総合点をもとに判定した結果を反映します。そのため、同じ進捗率でも天気マークも同じとは限りません。評価の基準となる項目は、次のようなものがあげられます。  
・現在までの業績の進捗率  
・現在までの進捗率と前年同期までの進捗率の比較  
・直近四半期のみ業績の進捗率  
・直近四半期のみ進捗率と前年同四半期のみ進捗率の比較  
・今期通期予想の前年実績に対する増益率

判定はシステムチックに算出しています。あくまでも参考情報であり、最終決定はご自身の判断でなさるようお願いいたします。

決算発表予定の表示について

発表予定日は、各証券取引所から発表された日付を使用しています。まだ取引所から発表がない企業については、前年の発表日実績を元にした参考情報を掲載しています。その場合は、「〇月〇旬」という表示をしています。

(3) 業績ニュース

企業の決算あるいは業績予想に関する最新のニュースを表示しています。ニュースタイトルをクリックすると、業績ニュースページを開くことができます。ニュースタイトルの右側にあるアイコンをクリックすると、ニュースが伝える適時開示のPDFを開くことができます。

(3) の場所に掲載される期間は、配信後14日間です。14日経過後は、ページの下部 (6) に掲載箇所が移動します。

#### (4) 進捗状況(経常利益、グラフおよび表)

前々期、前期、今期の四半期ごとの経常利益の推移と、企業側とアナリスト側双方の予想水準をグラフと表で確認できます。表に掲載されている項目は以下の通りです。

発表日	四半期ごとの実績が発表された日付を表示しています。
今期進捗率	四半期ごとの経常利益実績値と通期の会社予想に対する進捗率を表示しています。予想値が更新された場合、発表後14日間は <b>New</b> が表示されます。通期の会社予想は最新値を使用していますので、業績予想の修正等があった場合は修正後の値に対する進捗率となります。
会社予想	企業から発表された最新の経常利益予想数値を表示しています。予想値が更新された場合、発表後14日間は <b>New</b> が表示されます。
当初予想	会社が業績予想修正を発表した場合の当初の予想数値を表示しています。業績予想修正が複数回行われた場合は最初の予想数値とその発表日になります。
コンセンサス	経常利益コンセンサス予想値(アナリスト予想の平均)を表示しています。業績予想を発表しているアナリストがない場合は、コンセンサスは表示されません。
前期進捗率結果	前期の経常利益進捗率の結果を表示しています。進捗率は前期の最終の通期会社予想に対する進捗率が表示されています。

#### (5) 財務状況

下記の損益計算書の主要4項目(売上高、営業利益、経常利益、当期利益)の数値をご確認いただけます。

- ・ 前期会社実績
- ・ 今期会社予想
- ・ 今期予想コンセンサス
- ・ 来期予想コンセンサス

##### [補足説明]

企業が今期予想を発表していない場合、または取りやめた場合は会社予想は表示されません。予想値を出しているアナリストがない等の理由によりコンセンサスが無い銘柄については、コンセンサスは表示されません。前期の決算期以降で会計基準に変更があった場合、変更後の会計基準と一致する決算期の業績数値のみを掲載しています。

##### 企業発表実績、予想値の即時反映と **New** の表示について

企業から通期の実績、予想に関する発表があると、数値が即座に反映され、**New** が表示されます。数値は即時反映されますが、発表当日と翌日以降では記載のされ方が異なります。表示の違いについては、以下の表示例をご参照ください。

##### 決算短信(本決算)で、通期実績と翌期の業績予想が発表された場合の表示

〈決算発表当日〉			〈翌日以降〉			〈発表後14日経過後〉		
従来予想値との比較ができるように、発表前の表に、発表値の行が追加され、 <b>New</b> が表示されます。			決算期が更新され、従来の表の構成にもどります。発表後14日間は <b>New</b> が表示されます。			発表後14日が経過すると、 <b>New</b> の表示が消えます。		
決算期・予実	発表日	売上高(前期比)	決算期・予実	発表日	売上高(前期比)	決算期・予実	発表日	売上高(前期比)
201510(連) 会社実績	2015/12/04	537,456	201610(連) 会社実績	2016/12/09	523,705	201610(連) 会社実績	2016/12/09	523,705
201610(連) 会社実績	2016/12/09	523,705 (-2.6%)	201710(連) 会社実績 <b>New</b>	2017/12/08	606,024 (15.7%)	201710(連) 会社実績	2017/12/08	606,024 (15.7%)
201710(連) 会社実績 <b>New</b>	2017/12/08	606,024 (15.7%)	201810(連) 会社予想 <b>New</b>	2017/12/08	735,000 (23.5%)	201810(連) 会社予想	2017/12/08	735,000 (23.5%)
201710(連) 会社予想	2017/10/27	595,000 (13.6%)	201810(連) コンセンサス	2017/12/07	601,121 (14.8%)	201810(連) コンセンサス	2017/12/07	601,121 (14.8%)
201810(連) 会社予想 <b>New</b>	2017/12/08	735,000 (23.5%)	201910(連) コンセンサス	2017/12/07	667,980 (11.1%)	201910(連) コンセンサス	2017/12/07	667,980 (11.1%)
201710(連) コンセンサス	2017/12/07	601,121 (14.8%)						
201810(連) コンセンサス	2017/12/07	667,980 (11.1%)						